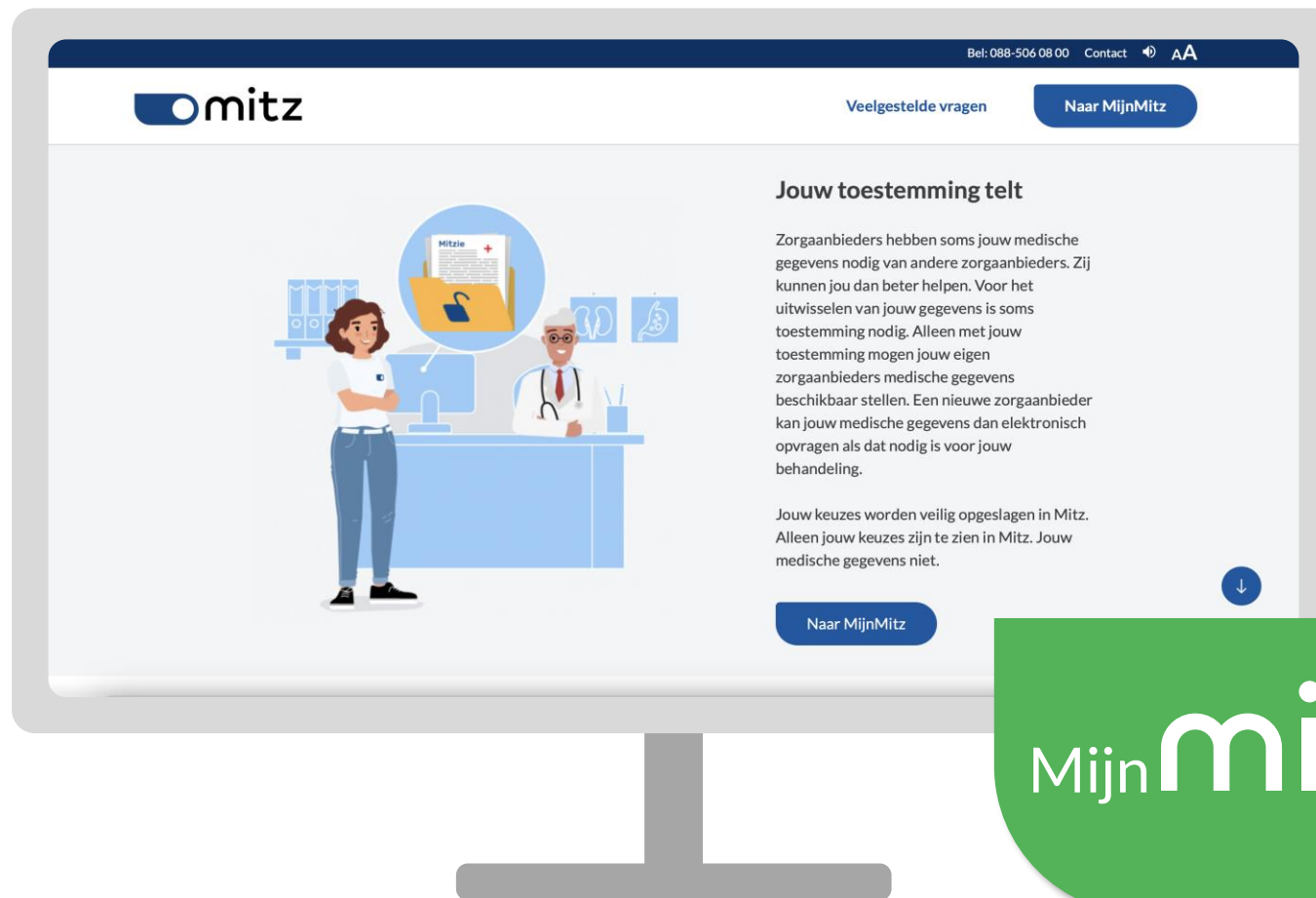




update

Mitz

Martijn Mallie | april 2024



Snelkeuzes MijnMitz

 mitz



Uitleg keuze 1

Met deze keuze geef jij **al jouw zorgaanbieders** toestemming om jouw medische gegevens beschikbaar te stellen aan andere zorgaanbieders. Andere zorgaanbieders kunnen jouw gegevens dan elektronisch opvragen. Zorgaanbieders gebruiken hiervoor een elektronisch uitwisselingsysteem.

Zij doen dit alleen als dit nodig is voor jouw behandeling.

Terug

Volgende

 mitz



Uitleg keuze 2

Met deze keuze geef jij **bepaalde zorgaanbieders of een groep van zorgaanbieders** toestemming om jouw medische gegevens beschikbaar te stellen aan andere zorgaanbieders. Andere zorgaanbieders kunnen jouw gegevens dan elektronisch opvragen. Zorgaanbieders gebruiken hiervoor een elektronisch uitwisselingsysteem.

Zij doen dit alleen als dit nodig is voor jouw behandeling.

Terug

Volgende

 mitz



Uitleg keuze 3

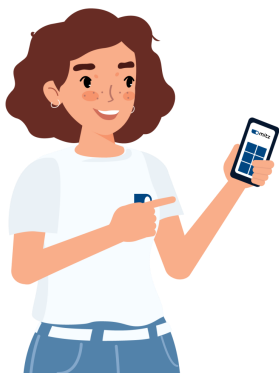
Met deze keuze geef jij **geen enkele zorgaanbieder** toestemming om jouw medische gegevens beschikbaar te stellen aan andere zorgaanbieders. Andere zorgaanbieders kunnen jouw gegevens niet elektronisch opvragen.

Als een nieuwe of andere zorgaanbieder toch jouw medische gegevens nodig heeft voor jouw behandeling, moeten die op een andere manier worden verstrekt. Ook kun jij zelf de zorgaanbieder informeren.

Terug

Volgende

Opties om toestemmingskeuzes vast te leggen



MijnMitz

burger legt zelf
toestemmingskeuzes vast
in MijnMitz



dossierhoudersknop

zorgaanbieder legt – samen
met de patiënt –
toestemming vast voor
zichzelf als dossierhouder



Samen-naar-MijnMitz

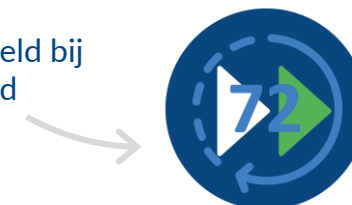
zorgverlener samen met de
patiënt alle
toestemmingskeuzes kan
aanpassen



raadplegersknop

zorgaanbieder legt – samen
met de patiënt –
toestemming vast voor een
andere dossierhouder

bijvoorbeeld bij
spoed



Mitz Afsprakenstelsel



Mitz Afsprakenstelsel

Introductie

Welkom bij het Mitz Afsprakenstelsel

Dit is het Mitz Afsprakenstelsel.

Het Mitz Afsprakenstelsel is publiek beschikbaar voor iedereen met interesse in de online toestemmingsvoorziening Mitz.

Mitz, één overzichtelijke plek voor toestemmingen

Mitz is een gemeenschappelijke voorziening waarmee burgers zelf online toestemmingskeuzes kunnen beheren voor het uitwisselen van medische gegevens tussen zorgaanbieders. Dit kan op [MijnMitz.nl](#). Aangesloten zorgaanbieders kunnen via Mitz controleren of er toestemming is gegeven voor het beschikbaar stellen van medische gegevens aan andere zorgaanbieders.

Het Mitz Afsprakenstelsel



Het Mitz Afsprakenstelsel (vanaf nu: Afsprakenstelsel) beschrijft het geheel van rollen, verantwoordelijkheden, technische, organisatorische en juridische waarborgen voor het vertrouwen in de toestemmingsvoorziening Mitz. Het zijn afspraken tussen alle betrokkenen.

Het doel van het Afsprakenstelsel is het borgen van vertrouwen in de keten. Alle betrokkenen moeten erop kunnen vertrouwen dat de hele keten op een veilige, betrouwbare en verantwoorde manier is geregeld.

Doelgroep

De primaire doelgroepen van het Afsprakenstelsel zijn de partijen die toetreden tot Mitz:

- zorgaanbieders
- leveranciers van een Mitz Connector (MC-leverancier)

Een toelichting op de rollen in het Afsprakenstelsel staat in deel [6. Toetreden tot het Afsprakenstelsel](#).

De overige doelgroepen van het Afsprakenstelsel zijn alle partijen en personen die geïnteresseerd zijn in de online toestemmingsvoorziening Mitz.



1. De basis van Mitz

1. De basis van Mitz



Mitz in het kort

Mitz is een online toestemmingsvoorziening. Een voorziening die burgers in staat stelt regie te voeren op hun toestemmingskeuzes. In Mitz leggen burgers toestemmingskeuzes vast voor zorgaanbieders. Met een toestemming kunnen zorgaanbieders het medisch dossier van de burger beschikbaar stellen aan andere zorgaanbieders van die burger. Mitz is een voorziening van zorgaanbieders om burgers meer regie te geven op de uitwisseling van medische gegevens. Mitz ontzorgt ook de zorgaanbieder in het toestemmingsbeheer. [MijnMitz](#) is het portaal waar een burger toestemmingen kan vastleggen en beheren.

Als een zorgaanbieder (met het medisch dossier) een vraag ontvangt van een andere zorgaanbieder (de raadpleger) voor het aanleveren van medische gegevens, dan kan de dossierhouder bij Mitz controleren of de burger hiervoor toestemming heeft gegeven. Met maximale transparantie naar de burger, namelijk: wie heeft een toestemmingskeuze opgevraagd voor wie.

Mitz is een:

- gemeenschappelijke voorziening waarmee burgers zelf online de toestemmingskeuzes voor hun aangesloten zorgaanbieders kunnen beheren
- gemeenschappelijk dienst voor zorgaanbieders om te ontzorgen in het toestemmingsbeheer (registratie- en controle) van hun patiënten, inclusief een infolijn voor burgers, een servicelijn voor zorgaanbieders en een servicedesk voor leveranciers

Aanleiding en achtergrond

De uitwisseling van medische gegevens tussen zorgaanbieders gaat steeds vaker elektronisch. In de wet is vastgelegd dat voor een belangrijk deel van deze uitwisselingen een uitdrukkelijke toestemming van de



4. Vertrouwensmodel

4. Vertrouwensmodel

De toestemming van de burger/patiënt is een belangrijk element in de uitwisselingsketen van medische gegevens. De uitwisseling van medische gegevens wordt echter niet enkel bepaald door de toestemmingskeuze van de burger. Ook andere elementen spelen hierin een belangrijke rol. Het [uitwisselingskompas van VZVZ](#) (zie figuur hieronder) geeft een beschrijving van de verschillende elementen. Mitz is een voorziening die vooral het gele element betreft: de patiënttoestemming. Daarnaast levert Mitz ook een bijdrage aan het groene element: transparantie. De andere elementen die in een uitwisseling van belang zijn, kunnen met behulp van andere voorzieningen worden gerealiseerd. Voor het vastleggen van toestemmingskeuzes door zorgaanbieders op verzoek van de patiënt, worden dezelfde elementen als hieronder voor de uitwisseling zijn benoemd onderscheiden.



Met betrekking tot toestemming zijn twee aspecten relevant aangaande het vertrouwensmodel:

- het verkrijgen van een rechtsgeldige toestemmingskeuze van burger
- het toepassen van een rechtsgeldige toestemmingskeuze in het uitwisselingsproces

Het verkrijgen van een rechtsgeldige toestemming van de burger

Partijen moeten erop kunnen vertrouwen dat een toestemmingskeuze op een rechtmatige wijze wordt verkregen en rechtsgeldig is. Het Afsprakenstelsel beschrijft het geheel van technische, organisatorische en juridische waarborgen voor deze rechtsgeldigheid.

In onderstaande tabel zijn de relevante eisen opgenomen en voorzien van de wijze waarop Mitz invulling geeft aan deze eisen.

Mitz-
toestemming.nl/
Afsprakenstelsel

Stichting Gemeenschappelijke Voorzieningen voor Zorgcommunicatie

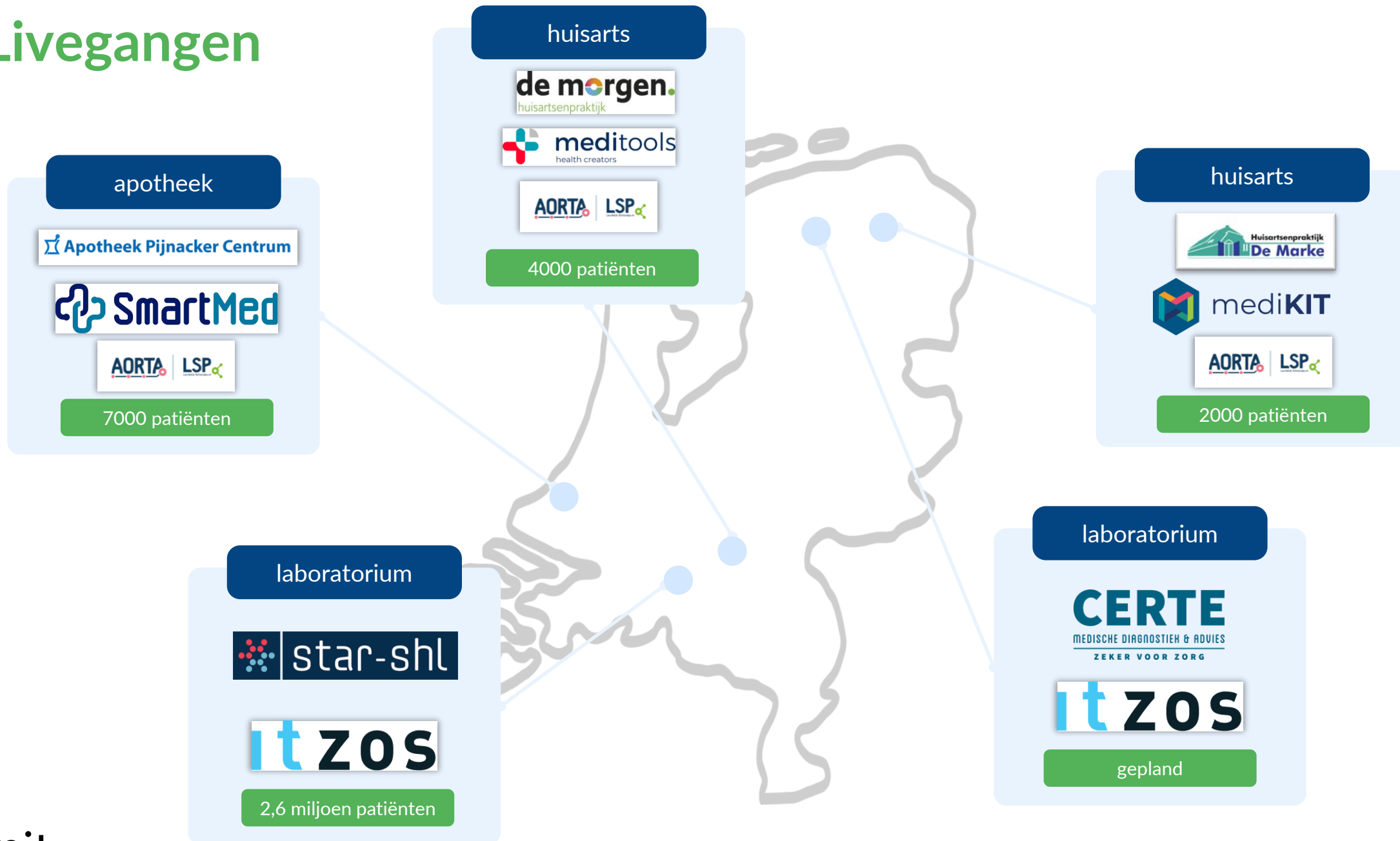


stichting Gemeenschappelijke
Voorzieningen voor
Zorgcommunicatie

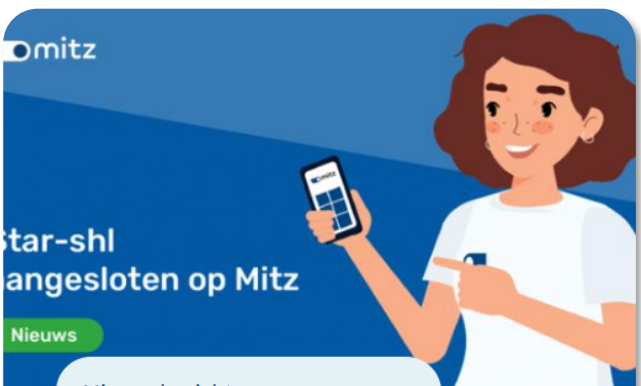
Stichting GVvZ is opdrachtgever van Mitz en verwerkingsverantwoordelijk voor het toestemmingsregister

In wording: Gebruikersraad Mitz

Livegangen



In het nieuws



Nieuwsbericht

Star-shl sluit aan op online toestemmingsvoorziening Mitz

25 Maart 2024

Afgelopen maand is een grote mijlpaal gehaald voor de online-toestemmingsvoorziening Mitz. Met hulp van regionale samenwerkingsorganisatie RijnmondNet is diagnostisch centrum Star-shl nu aangesloten op [...]

[Lees meer →](#)



Nieuwsbericht

Online toestemmingsvoorziening Mitz verwelkomt eerste apotheek

6 December 2023

Een primeur voor Apotheek Pijnacker Centrum: de zorgaanbieder is als eerste apotheek aangesloten op online toestemmingsvoorziening Mitz. Samen met softwareleverancier SmartMed zijn de bestaande toestem[...]

[Lees meer →](#)



Nieuwsbericht

Eerste zorgaanbieder aangesloten op Mitz, de online toestemmingsvoorziening

15 November 2023

Ruim 4.000 Brabanders kunnen sinds 6 november hun eigen toestemmingskeuzes voor het delen van medische gegevens vastleggen en beheren in Mitz. Huisartsenpraktijk De Morgen in Uden is als allereerste z[...]

[Lees meer →](#)

Landelijke uitrol staat voor de deur

Contracteren
zorgaanbieders

Digitaal via
VZVZ-portaal

Per leverancier een
gecontroleerde livegang

Landelijk uitrollen, per
zorgaanbieder migreren

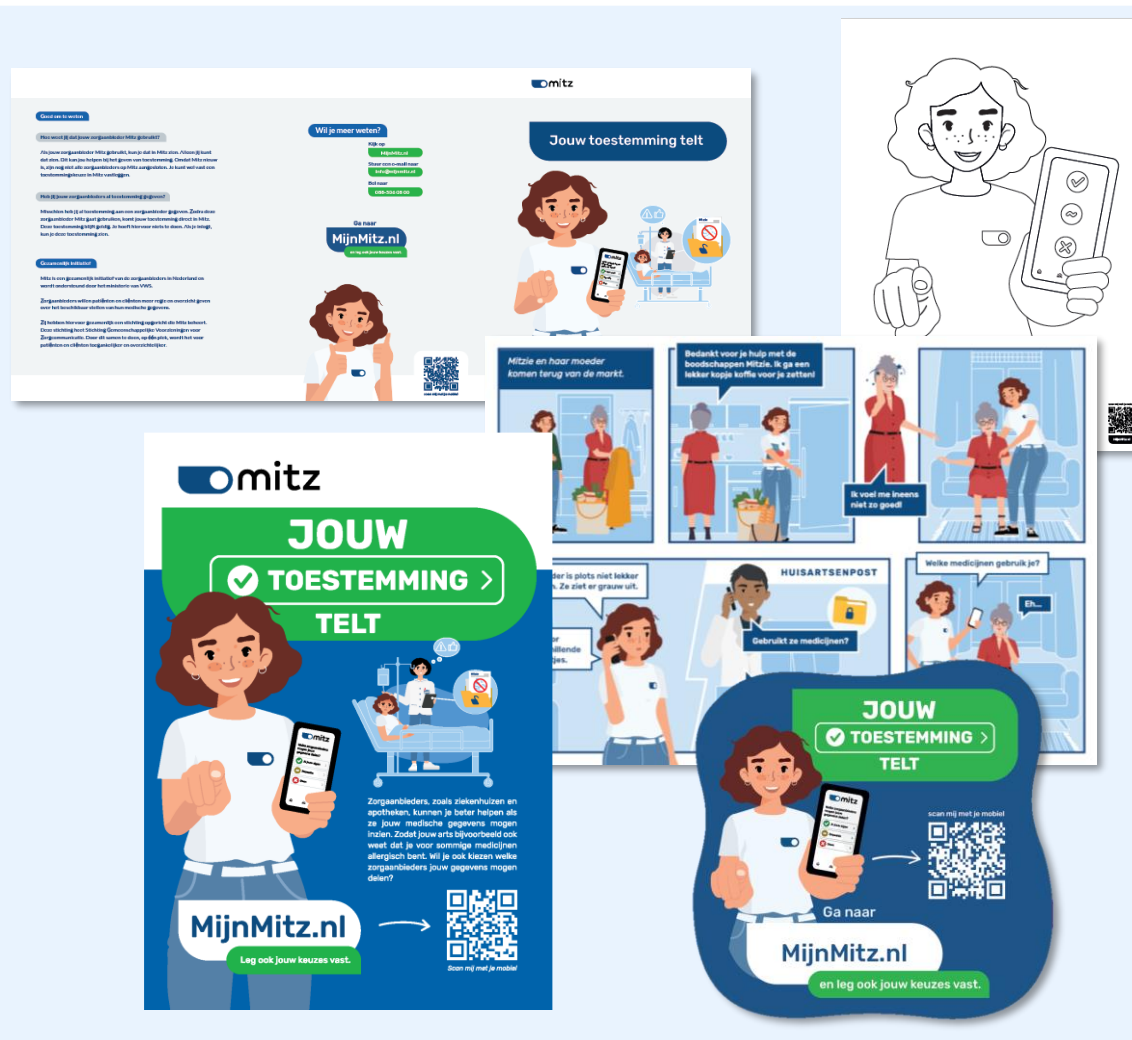
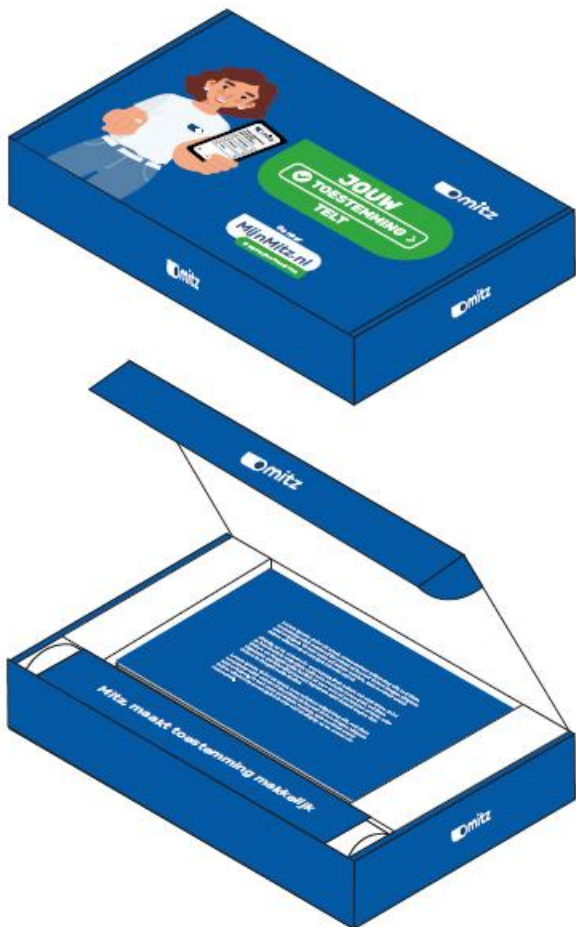
Leverancier XIS-
aanpassing

Vergoedings-
regelingen

afspraken met koepels &
rso's over communicatie en
ondersteuning

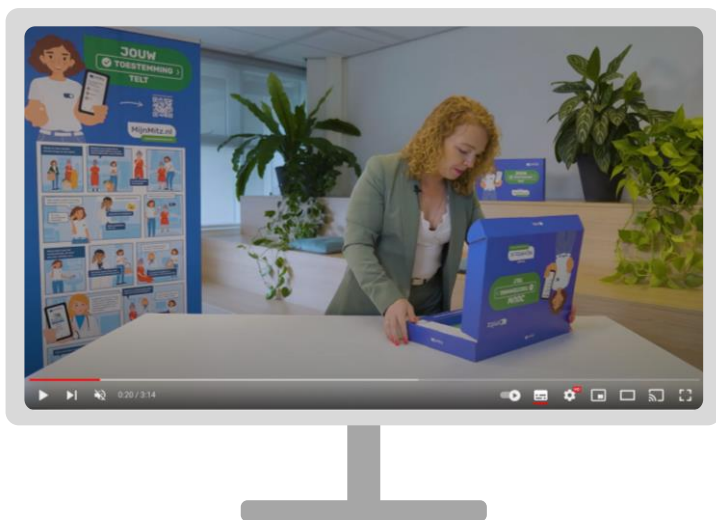
1^e lijn uiterlijk
1 juli

Mitz-toolbox voor zorgaanbieders



Filmpjes

unboxingvideo



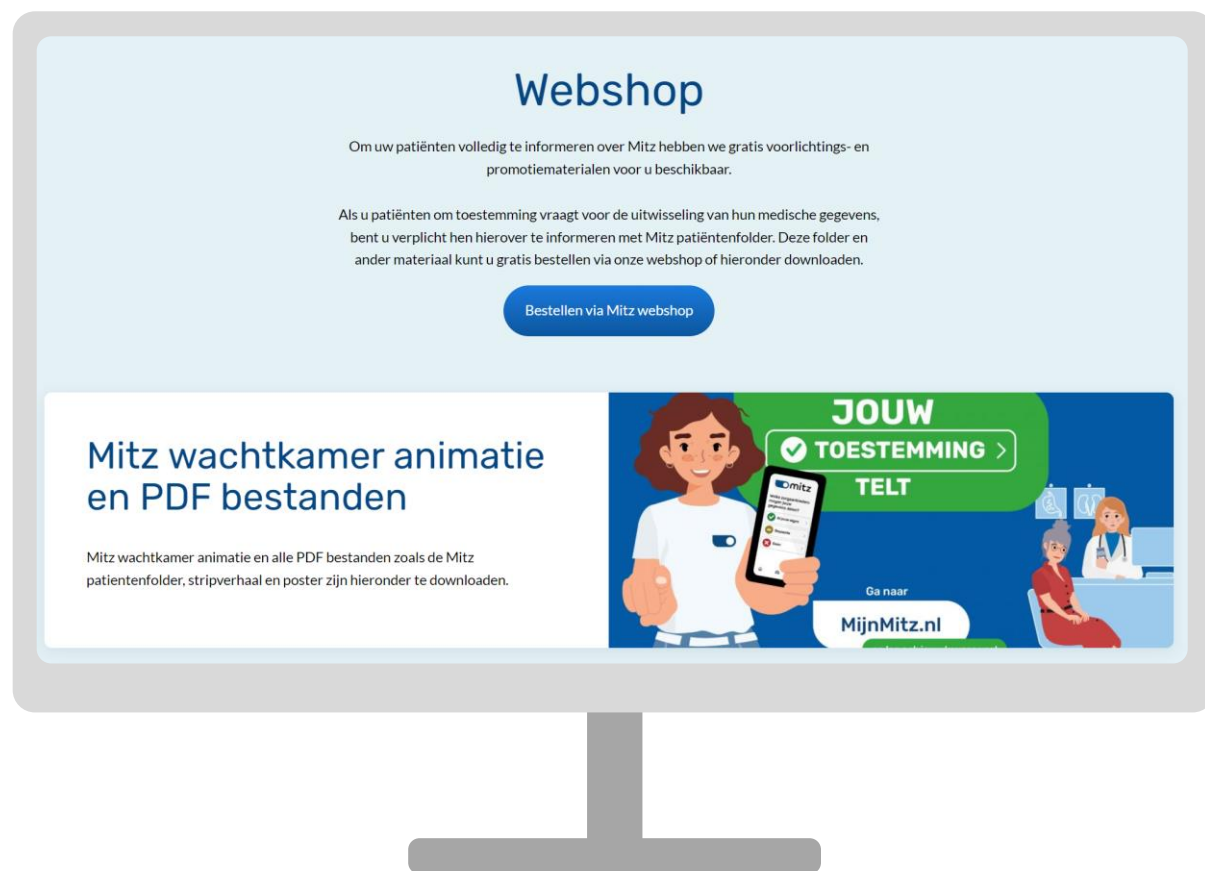
animatie voor patiënten



MijnMitz
youtube

Webshop

Materialen zijn te vinden in onze Mitz-webshop



Mitz-toestemming.nl
/webshop

Meer informatie voor zorgaanbieders & leveranciers



Mitz-
toestemming.nl

Grote ontwikkelingen



lokalisatie

lokalisatiegegevens beschikbaar voor:

- zorgverlener-zorgverlener
- PGO's

oa. met MedMij



secundair gebruik

zeggenschap/toestemming voor
in aanvang retrospectief
onderzoek

oa. Health-RI, RIVM



over de grens

toestemming voor uitwisseling
met zorgverleners in andere
Europese landen

(voor Piezo, MyHealth@EU)

Neem zelf een kijkje



Mijn **mitz**.nl



mitz-toestemming.nl